

# Stadt Iserlohn

## Lärmaktionsplan 4. Runde

Karte 1  
**Verkehrsbelastungen im  
Kartierungsnetz**

### DTV in Kfz/24h

- bis 8.200
- > 8.200 bis 20.000
- > 20.000 bis 40.000
- > 40.000 bis 53.000

**Datengrundlage**  
Lärmkartierung 4. Runde LANUV 2023

**Kartengrundlage**  
Netzgeometrien, Stadtgrenze  
© OpenStreetMap-Mitwirkende 2023

**Stand** März 2024

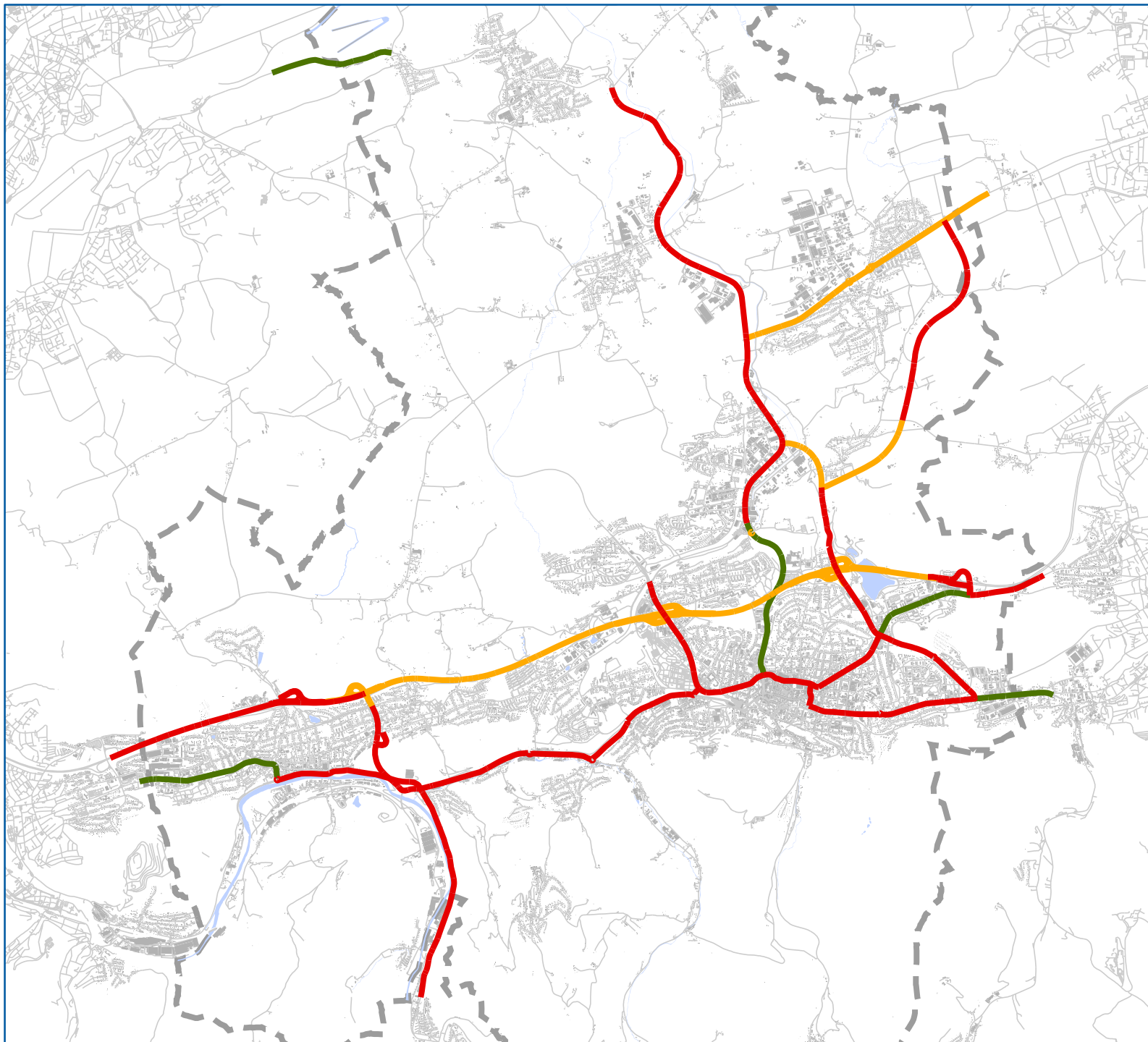
0 1 2 km



# LK Argus

LK Argus Kassel GmbH

Querallee 36 • D-34119 Kassel  
Tel. 0561.31 09 72 80 • Fax 0561.31 09 72 89  
kassel@lk-argus.de • www.lk-argus-kassel.de



## Stadt Iserlohn

### Lärmaktionsplan 4. Runde

Karte 2  
**Schwerverkehrsanteile  
im Kartierungsnetz**

#### SV-Anteile nachts (22-6 Uhr)

- bis 5%
- bis 10%
- bis 20%

**Datengrundlage**  
Lärmkartierung 4. Runde LANUV 2023

**Kartengrundlage**  
Netzgeometrien, Stadtgrenze  
© OpenStreetMap-Mitwirkende 2023

**Stand** März 2024

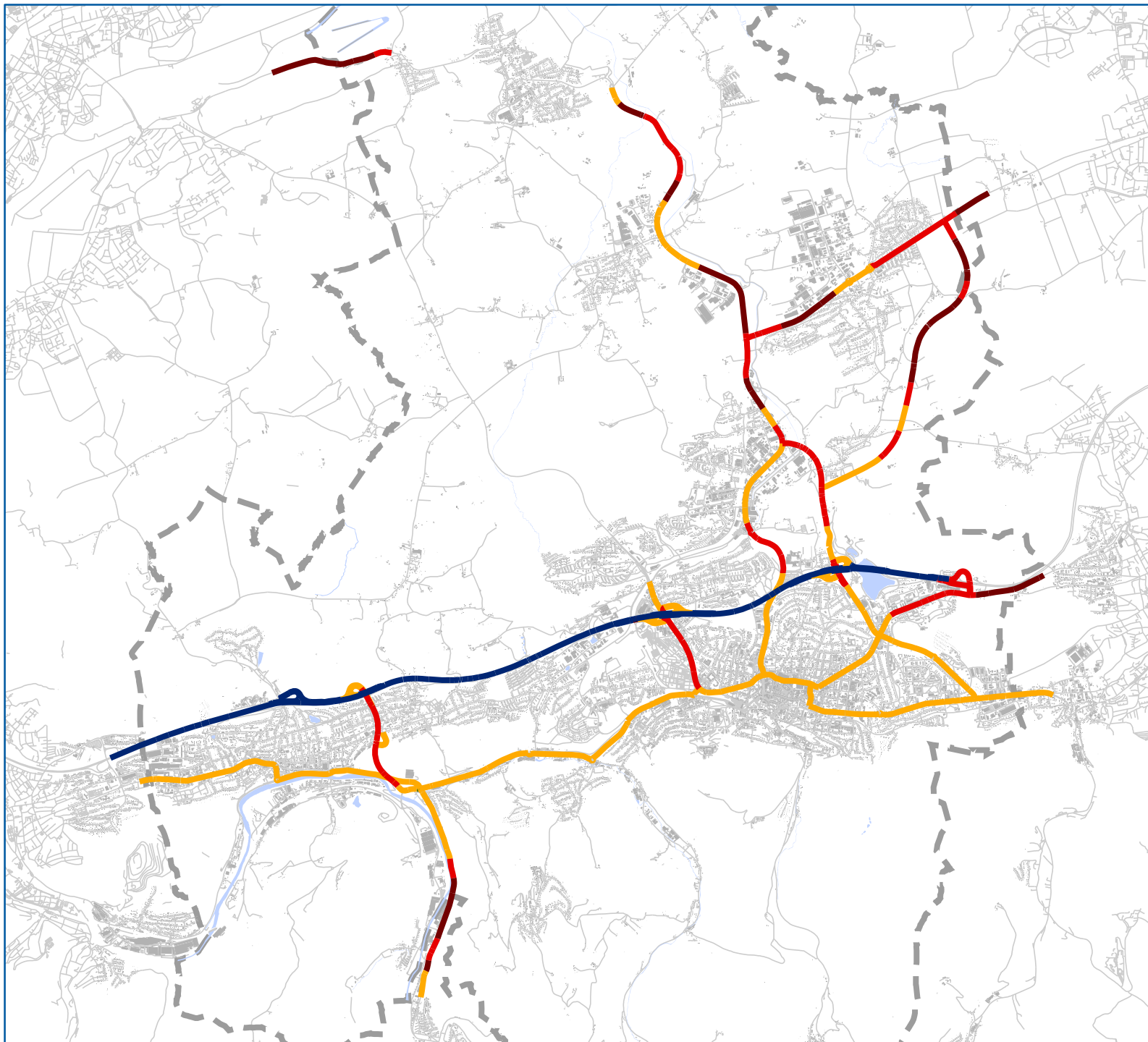
0 1 2 km



**LK Argus**

LK Argus Kassel GmbH

Querallee 36 • D-34119 Kassel  
Tel. 0561.31 09 72 80 • Fax 0561.31 09 72 89  
kassel@lk-argus.de • www.lk-argus-kassel.de



# Stadt Iserlohn

## Lärmaktionsplan 4. Runde

Karte 3  
**Geschwindigkeiten im  
Kartierungsnetz**

### Zulässige Höchstgeschwindigkeit

- 30 km/h
- 50 km/h
- 60 bis 70 km/h
- Pkw 100 km/h, Lkw 80 km/h
- Pkw  $\geq 130$  km/h, Lkw 80 km/h

**Datengrundlage**  
Lärmkartierung 4. Runde LANUV 2023

**Kartengrundlage**  
Netzgeometrien, Stadtgrenze  
© OpenStreetMap-Mitwirkende 2023

**Stand** Juni 2024

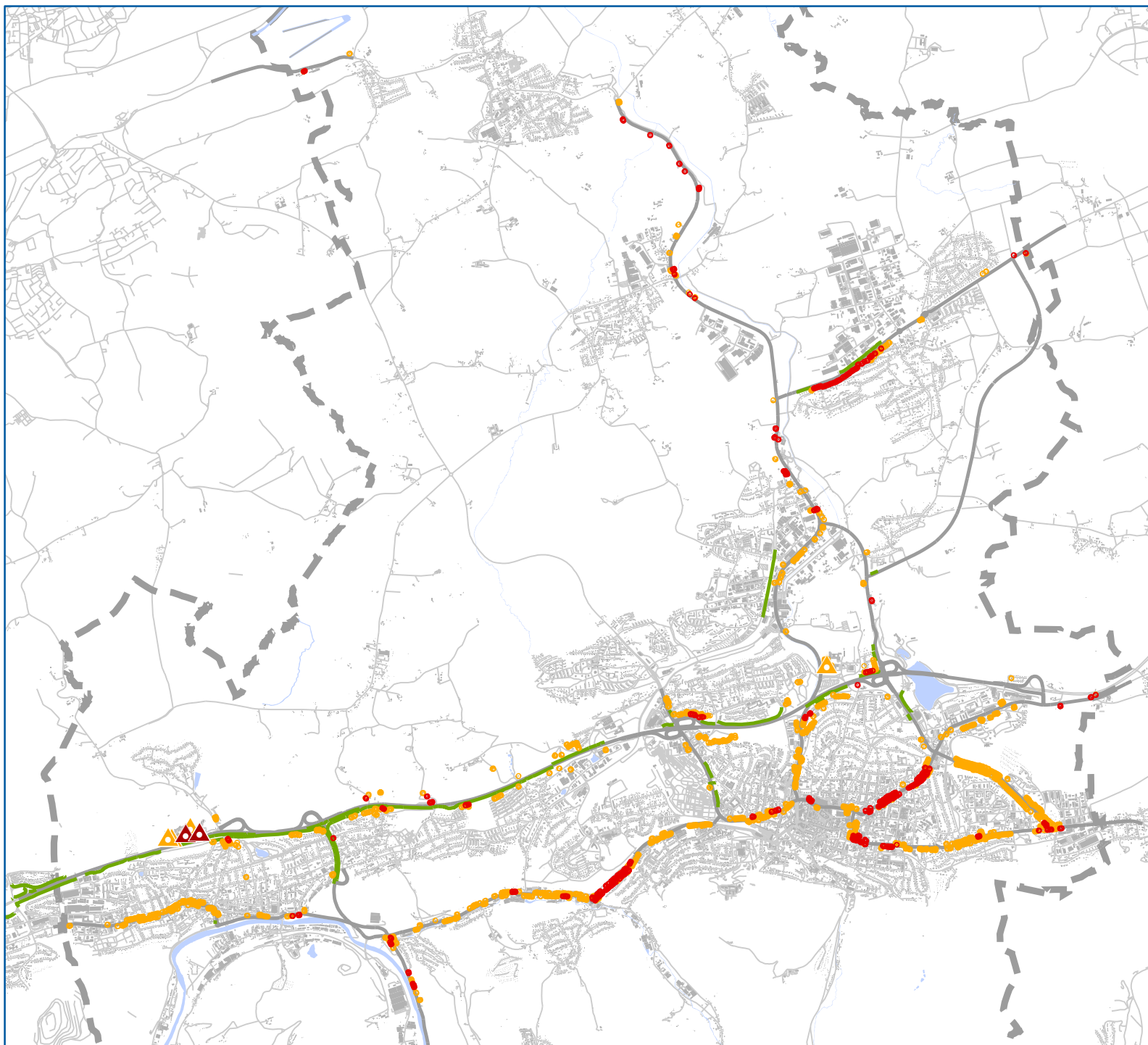


# LK Argus

LK Argus Kassel GmbH

Querallee 36 • D-34119 Kassel  
Tel. 0561.31 09 72 80 • Fax 0561.31 09 72 89  
kassel@lk-argus.de • www.lk-argus-kassel.de





# Stadt Iserlohn

## Lärmaktionsplan 4. Runde

Karte 4  
**Lärmbelastungen Straßenverkehr  
an bewohnten Gebäuden und  
lärmsensiblen Einrichtungen  
nach Schwellenwerten ganztags**

### Lärmbelastungen ganztags ( $L_{DEN}$ )

- $\geq 70$  dB(A)
- $\geq 65$  dB(A)
- $< 65$  dB(A) oder unbewohnt

### Lärmsensible Einrichtung

- ▲ Schulgebäude  $\geq 65$  dB(A)
- ▲ Schulgebäude  $\geq 70$  dB(A)

- Schallschutz
- Untersuchungsnetz

**Datengrundlage**  
Lärmkartierung 4. Runde LANUV 2023

**Kartengrundlage**  
Netzgeometrien, Stadtgrenze  
© OpenStreetMap-Mitwirkende 2023

**Stand** März 2024

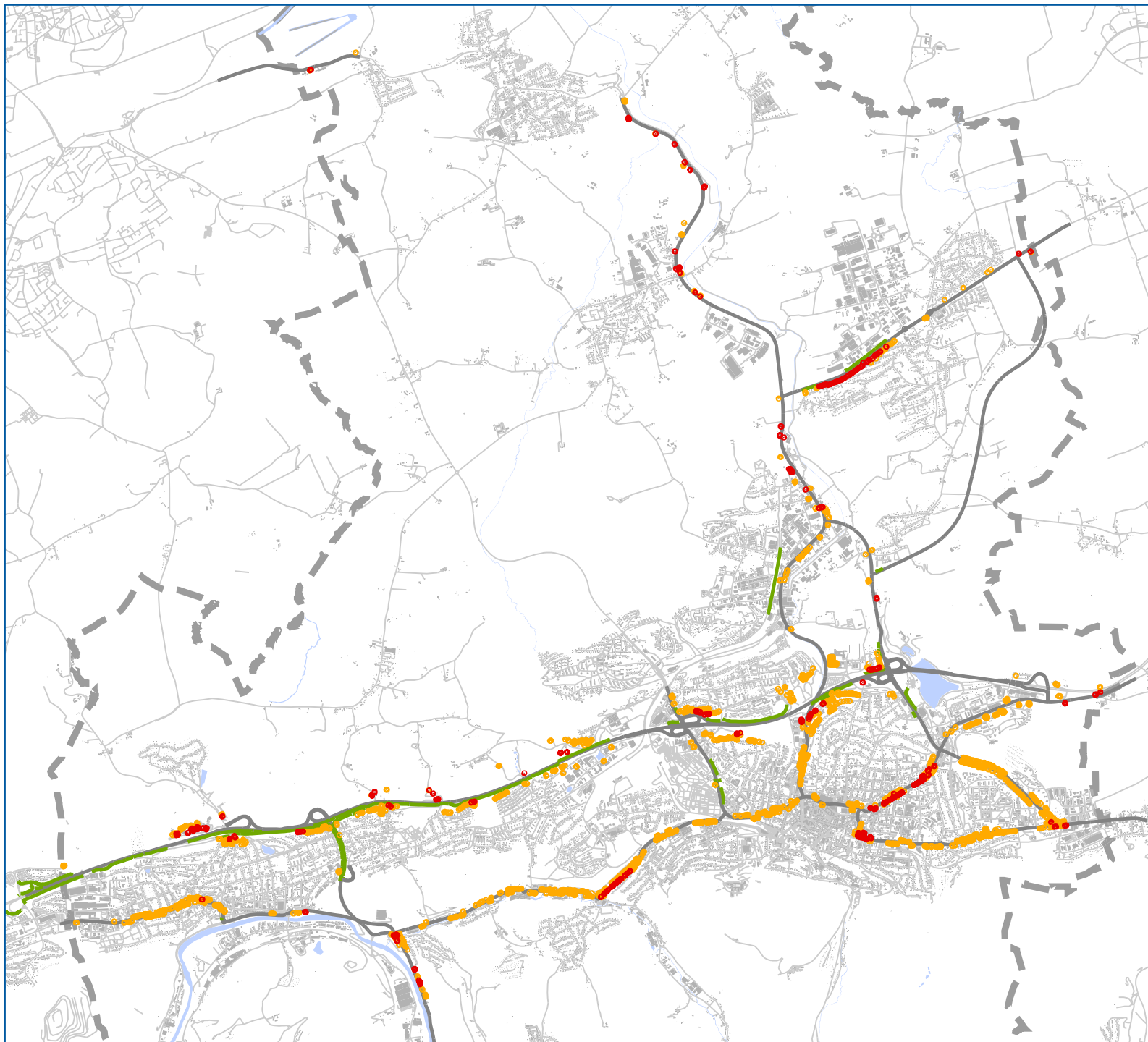


**LK Argus**

LK Argus Kassel GmbH

Querallee 36 • D-34119 Kassel  
Tel. 0561.31 09 72 80 • Fax 0561.31 09 72 89  
kassel@lk-argus.de • www.lk-argus-kassel.de





# Stadt Iserlohn

## Lärmaktionsplan 4. Runde

Karte 5  
**Lärmbelastungen Straßenverkehr  
an bewohnten Gebäuden nach  
Schwellenwerten nachts**

### Lärmbelastungen nachts ( $L_{Night}$ )

- ≥ 60 dB(A)
- ≥ 55 dB(A)
- < 55 dB(A) oder unbewohnt

- Schallschutz
- Untersuchungsnetz

**Datengrundlage**  
Lärmkartierung 4. Runde LANUV 2023

**Kartengrundlage**  
Netzgeometrien, Stadtgrenze  
© OpenStreetMap-Mitwirkende 2023

**Stand** März 2024

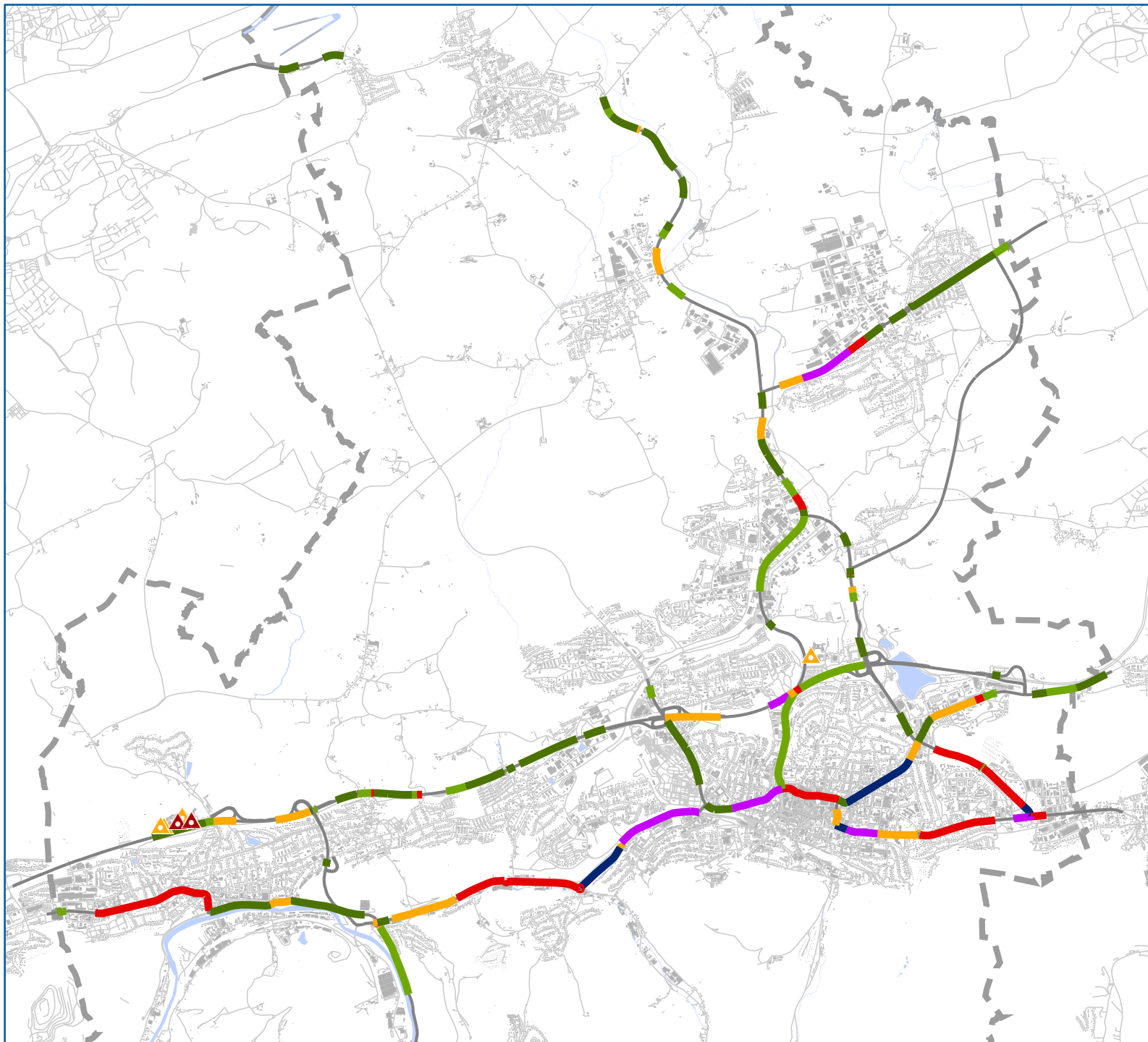
0 1 2 km



**LK Argus**

LK Argus Kassel GmbH

Querallee 36 • D-34119 Kassel  
Tel. 0561.31 09 72 80 • Fax 0561.31 09 72 89  
kassel@lk-argus.de • www.lk-argus-kassel.de



# Stadt Iserlohn

## Lärmaktionsplan 4. Runde

Karte 6  
Lärmkennziffer LKZ<sub>DEN</sub>

Lärmkennziffer LKZ<sub>DEN</sub> ≥ 65 dB(A) auf  
100 m Abschnittslänge normiert

- > 0 bis 10
- > 10 bis 25
- > 25 bis 50
- > 50 bis 100
- > 100 bis 200
- > 200 bis 400

### Lärmsensible Einrichtung

- ▲ Schulgebäude ≥ 65 dB(A)
- ▲ Schulgebäude ≥ 70 dB(A)

— Abschnitte ohne Lärmbetroffenheit  
im Untersuchungsnetz

Datengrundlage  
Lärmkartierung 4. Runde LANUV 2023

Kartengrundlage  
Netzgeometrien, Stadtgrenze  
© OpenStreetMap-Mitwirkende 2023

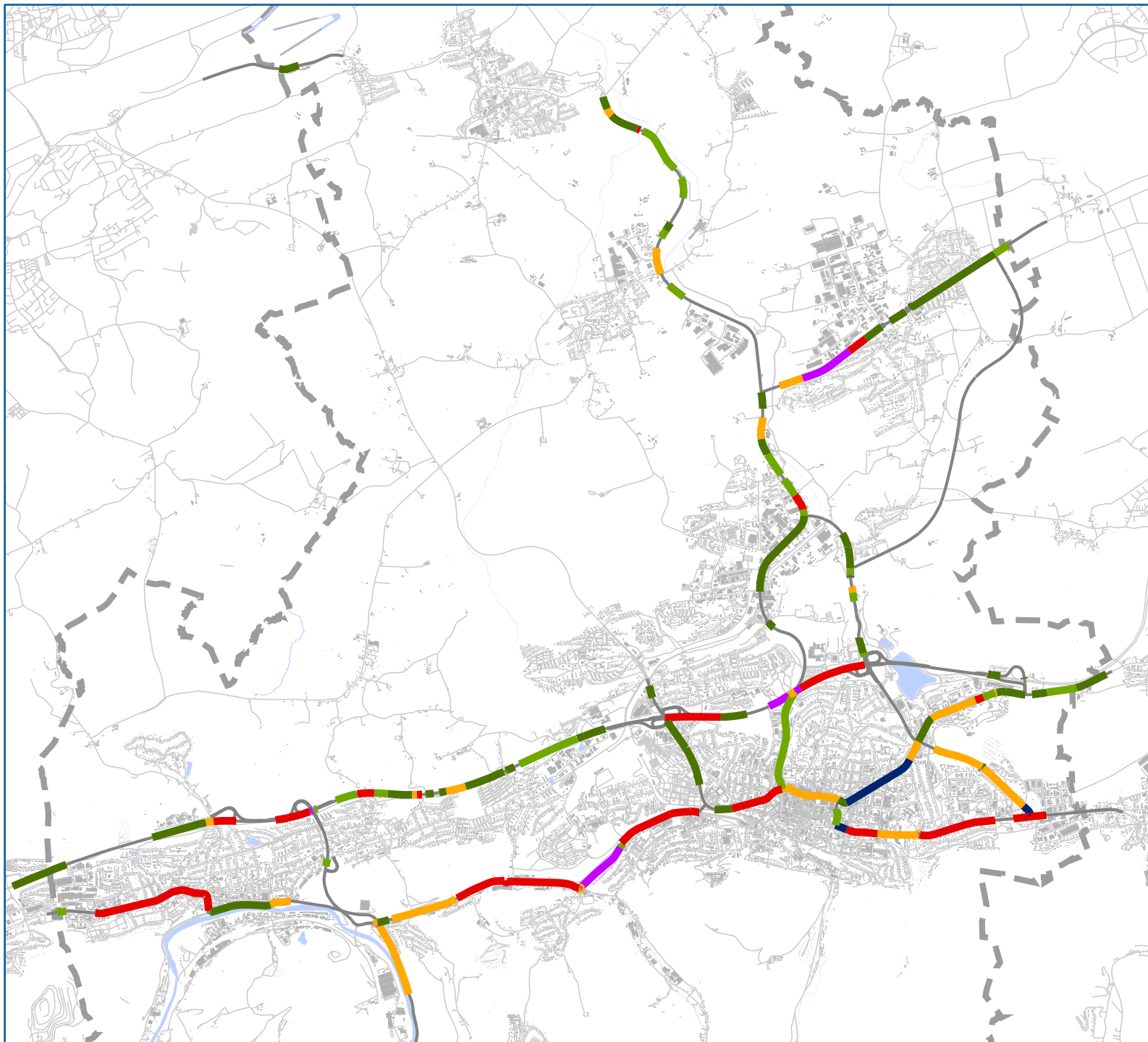
Stand März 2024



**LK Argus**  
LK Argus Kassel GmbH

Querallee 36 • D-34119 Kassel  
Tel. 0561.31 09 72 80 • Fax 0561.31 09 72 89  
kassel@lk-argus.de • www.lk-argus-kassel.de





# Stadt Iserlohn

## Lärmaktionsplan 4. Runde

Karte 7  
Lärmkennziffer  $LKZ_{Night}$

Lärmkennziffer  $LKZ_{Night} \geq 55 \text{ dB(A)}$  auf  
100 m Abschnittslänge normiert

- > 0 bis 10
- > 10 bis 25
- > 25 bis 50
- > 50 bis 100
- > 100 bis 200
- > 200 bis 300

— Abschnitte ohne Lärmbetroffenheit  
im Untersuchungsnetz

**Datengrundlage**  
Lärmkartierung 4. Runde LANUV 2023

**Kartengrundlage**  
Netzgeometrien, Stadtgrenze  
© OpenStreetMap-Mitwirkende 2023

**Stand** März 2024



**LK Argus**  
LK Argus Kassel GmbH

Querallee 36 • D-34119 Kassel  
Tel. 0561.31 09 72 80 • Fax 0561.31 09 72 89  
kassel@lk-argus.de • www.lk-argus-kassel.de

# Stadt Iserlohn

## Lärmaktionsplan 4. Runde

Karte 8  
**Handlungsbereiche und Prioritäten**

### Prioritäten

- 1. Priorität
- 2. Priorität
- 3. Priorität
- 4. Priorität

### Lärmsensible Einrichtung

- ▲ Schulgebäude  $\geq 65$  dB(A)
- ▲ Schulgebäude  $\geq 70$  dB(A)

— Abschnitte im Untersuchungsnetz  
ohne Handlungsbereiche

### Datengrundlage

Lärmkartierung 4. Runde LANUV 2023

### Kartengrundlage

Netzgeometrien, Stadtgrenze  
© OpenStreetMap-Mitwirkende 2023

Stand April 2024



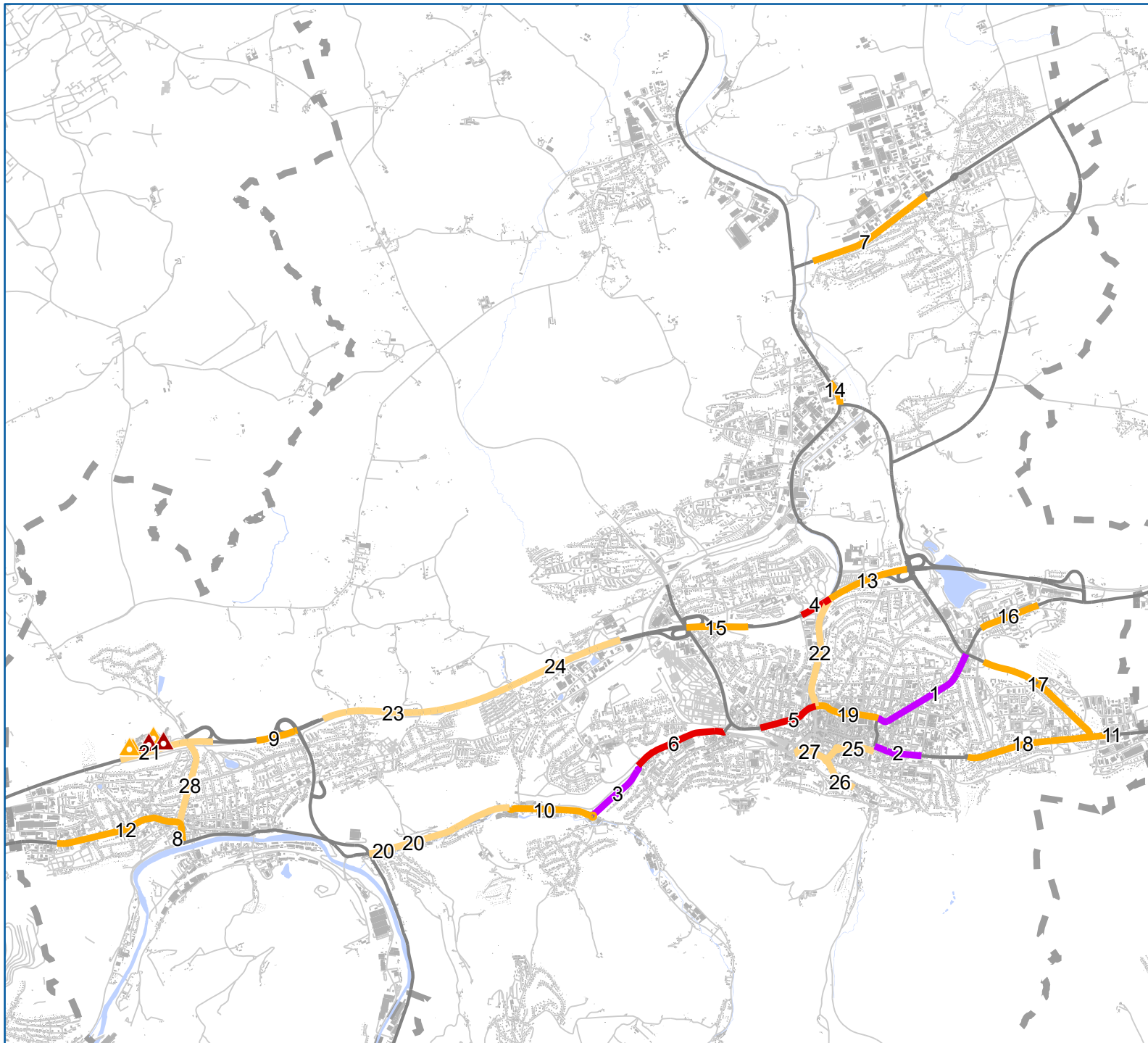
# LK Argus

LK Argus Kassel GmbH

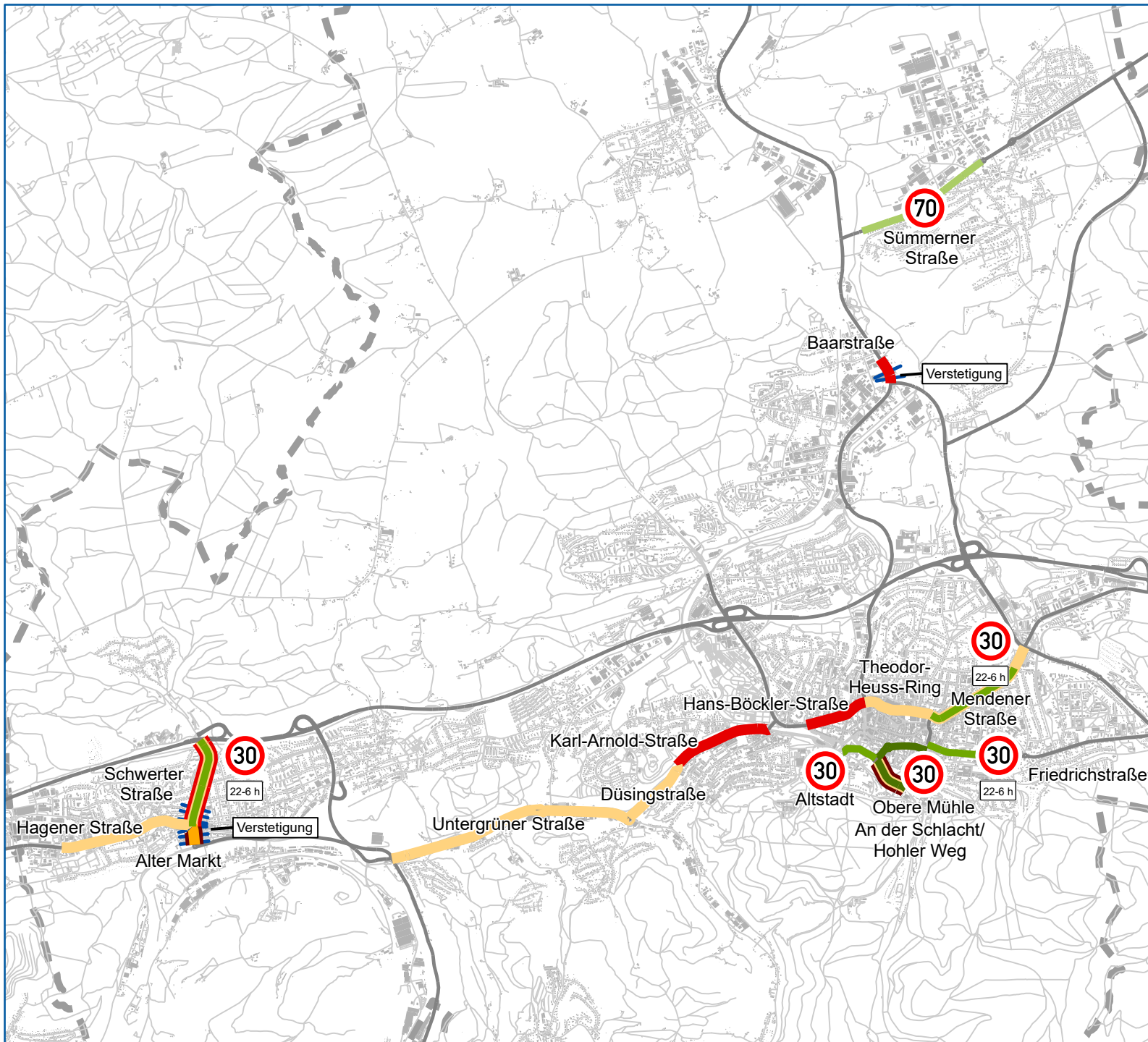
Querallee 36 • D-34119 Kassel

Tel. 0561.31 09 72 80 • Fax 0561.31 09 72 89

kassel@lk-argus.de • www.lk-argus-kassel.de







# Stadt Iserlohn

## Lärmaktionsplan 4. Runde

Karte 9

Maßnahmenplan 2029

### Geschwindigkeitsreduzierung

- bereits umgesetzt
- geplant
- Prüfempfehlung

### Fahrbahnsanierung

- bereits umgesetzt
- geplant

### Straßenräumliche Maßnahme

- bereits umgesetzt
- Prüfempfehlung

### Verkehrsverstetigung

- bereits umgesetzt

Untersuchungsnetz

### Datengrundlage

Lärmkartierung 4. Runde LANUV 2023

### Kartengrundlage

Netzgeometrien, Stadtgrenze  
© OpenStreetMap-Mitwirkende 2023

Stand

Juni 2024

0 0,75 1,5 km



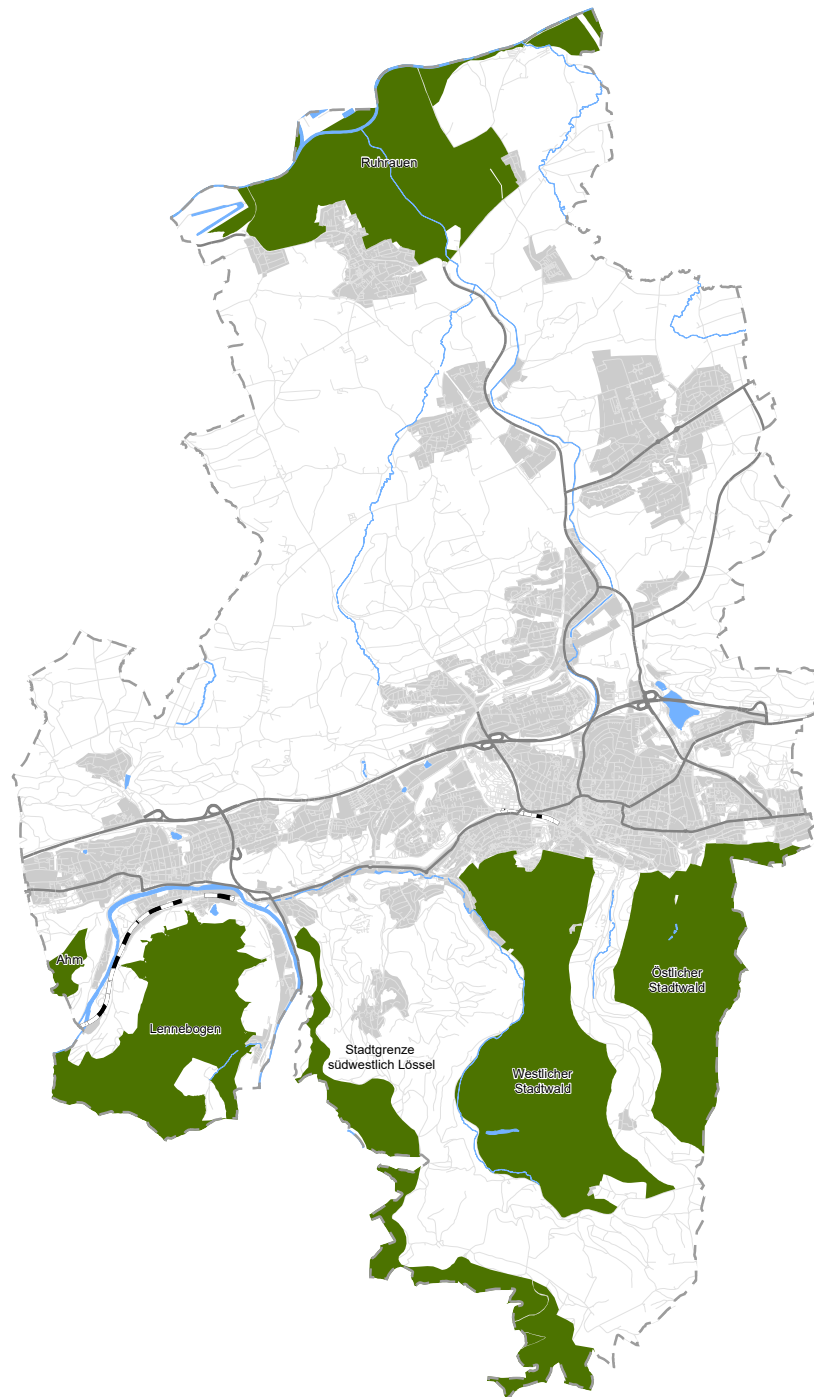
# LK Argus

LK Argus Kassel GmbH

Querallee 36 • D-34119 Kassel

Tel. 0561.31 09 72 80 • Fax 0561.31 09 72 89

kassel@lk-argus.de • www.lk-argus-kassel.de



# Stadt Iserlohn

## Lärmaktionsplan 4. Runde

Karte 10  
Ruhige Gebiete

### Ruhige Gebiete

- Gesamtlärmbelastung  
 $L_{DEN} \leq 55 \text{ dB(A)}$
- Wasserflächen
- Siedlungsfläche

### Berücksichtigte Emittenten

- Kartierungsnetz Straße
- Kartierungsnetz Schiene

### Datengrundlage

Lärmkartierung 4. Runde LANUV 2023,  
FNP Stadt Iserlohn 2021, Ruhige Gebiete  
LAP 3. Stufe Stadt Iserlohn 2019

### Kartengrundlage

Netzgeometrien, Stadtgrenze  
© OpenStreetMap-Mitwirkende 2023

Stand Juni 2024



# LK Argus

LK Argus Kassel GmbH

Querallee 36 • D-34119 Kassel

Tel. 0561.31 09 72 80 • Fax 0561.31 09 72 89

kassel@lk-argus.de • www.lk-argus-kassel.de



Nr.	Straße, Abschnitt	Betroffene $L_{DEN} \geq 65 \text{ dB(A)}$ (EW nach BEB)	Betroffene $L_{Night} \geq 55 \text{ dB(A)}$ (EW nach BEB)	LKZ <sub>DEN</sub>	LKZ <sub>Night</sub>	Anzahl Gebäude mit Pegeln $\geq 65/55 \text{ dB(A)}$	Anzahl Gebäude mit Pegeln $\geq 70/60 \text{ dB(A)}$	Prio- rität	Länge (in m)
1	Mendener Straße, Schlesische Straße - An der Isenburg	462	428	254	180	86	70	1	1.108
2	Friedrichstraße, Arnsberger Straße - Konrad-Adenauer-Ring	146	138	206	148	32	30	1	457
3	Düsingstraße, Igelstraße - Untergrüner Straße	297	263	224	145	61	40	1	649
4	A 46, Baarstraße - Ortlohnstraße	111	144	88	149	36	8	2	310
5	Hans-Böckler-Straße, Baarstraße - Rahmenstraße	199	184	123	93	31	5	2	571
6	Karl-Arnold-Straße, Hagener Platz - Igelstraße	260	250	112	87	39	0	2	909
7	Sümmerner Straße, Höhe Baarbach - Am Großen Teich	202	207	90	92	46	36	3	1.251
8	Alter Markt, Hagener Straße - Lennedamm	51	51	80	78	6	0	3	164
9	A 46, Höhe Auffahrt Iserlohn-Oestrich -	64	104	32	71	14	3	3	400
10	Untergrüner Straße, Düsingstraße - Igelstraße	254	225	89	65	48	5	3	875
11	Westfalenstraße, Schlesische Straße - Corunna Straße	42	36	71	64	9	3	3	165
12	Hagener Straße, Alter Markt - Steltenberg	285	284	62	63	69	1	3	1.216
13	A 46, Baarstraße - Seilerseestraße	106	206	26	63	98	11	3	789
14	Baarstraße, Seilerseestraße - Franzberg	24	29	49	57	10	3	3	242
15	A 46, Dortmunder Straße - 600m östlich Dortmunder Straße	75	122	28	56	61	14	3	587
16	Mendener Landstraße, Zur Sonnenhöhe - Bismarckstraße	155	161	46	56	12	0	3	582
17	Schlesische Straße, Westfalenstraße - Am Löbbeckenkopf	545	448	88	55	88	3	3	1.315

\* 11 betroffene Schulgebäude am Abschnitt

Für die Handlungsbereiche 26 bis 29 liegen keine aktuellen Berechnungen vor

Nr.	Straße, Abschnitt	Betroffene $L_{DEN} \geq 65 \text{ dB(A)}$ (EW nach BEB)	Betroffene $L_{Night} \geq 55 \text{ dB(A)}$ (EW nach BEB)	LKZ <sub>DEN</sub>	LKZ <sub>Night</sub>	Anzahl Gebäude mit Pegeln $\geq 65/55 \text{ dB(A)}$	Anzahl Gebäude mit Pegeln $\geq 70/60 \text{ dB(A)}$	Prio- rität	Länge (in m)
18	Westfalenstraße, Schlesische Straße - Hansaallee	319	243	67	47	67	4	3	1.188
19	Theodor-Heuss-Ring, An der Isenburg - Baarstraße	87	87	64	41	11	2	3	618
20	Untergrüner Straße, Igelstraße - An Pater und Nonne	182	166	45	34	42	5	4	1.412
21	A 46, 650m westlich Schwerter Straße - 250m östlich Schwerter Straße	55	87	16	29	45	13	4	902
22	Baarstraße, Hans-Böckler-Straße - A 46	99	159	18	24	42	0	4	1.060
23	A 46, 250m westl. Auffahrt Iserlohn-Oestrich - Höhe Am Kohlberg	54	97	12	21	54	13	4	1.378
24	A 46, Höhe Am Kohlberg - 300m östlich Kuhloweg	32	105	3	10	47	4	4	1.581
25	An der Schlacht/Hohler Weg, Obere Mühle - Konrad-Adenauer-Ring	-	-	-	-	-	-	4	535
26	Obere Mühle, An der Schlacht - Industriestraße	-	-	-	-	-	-	4	376
27	Altstadt, Alexanderstraße - An der Schlacht	-	-	-	-	-	-	4	331
28	Schwerter Straße, A 46 - Hagener Straße	-	-	-	-	-	-	4	813

\* 11 betroffene Schulgebäude am Abschnitt

Für die Handlungsbereiche 26 bis 29 liegen keine aktuellen Berechnungen vor



Nr.	Straße, Abschnitt	DTV (Kfz/24h)	SV-Anteil Tag (in %)	SV-Anteil Nacht (in %)	zul. Geschw. Pkw (km/h)	zul. Geschw. Lkw (km/h)	Priorität	Länge (in m)
1	Mendener Straße, Schlesische Straße - An der Isenburg	16.440	23,5	22,3	50	50	1	1.108
2	Friedrichstraße, Arnsberger Straße - Konrad-Adenauer-Ring	16.440	23,5	22,3	50	50	1	457
3	Düsingstraße, Igelstraße - Untergrüner Straße	8.220	22,4 - 23,5	21,2 - 22,3	50	50	1	649
4	A 46, Baarstraße - Ortlohnstraße	36.516	6,6	2,8	130	80	2	310
5	Hans-Böckler-Straße, Baarstraße - Rahmenstraße	8.220	23,5	22,3	50	50	2	571
6	Karl-Arnold-Straße, Hagener Platz - Igelstraße	8.220	23,5	22,3	50	50	2	909
7	Sümmerner Straße, Höhe Baarbach - Am Großen Teich	12.522	7,1	3,3	50 - 100	50 - 80	3	1.251
8	Alter Markt, Hagener Straße - Lennedamm	11.255	3,2	1,3	50	50	3	164
9	A 46, Höhe Auffahrt Iserlohn-Oestrich -	52.837	8,2	3,6	130	80	3	400
10	Untergrüner Straße, Düsingstraße - Igelstraße	8.220	23,5	22,3	50	50	3	875
11	Westfalenstraße, Schlesische Straße - Corunna Straße	15.158	3	1,2	50	50	3	165
12	Hagener Straße, Alter Markt - Steltenberg	11.255	3,2	1,3	50	50	3	1.216
13	A 46, Baarstraße - Seilerseestraße	36.516	6,6	2,8	130	80	3	789
14	Baarstraße, Seilerseestraße - Franzberg	15.966	6,8	3,9	60	60	3	242
15	A 46, Dortmunder Straße - 600m östlich Dortmunder Straße	36.516	6,6	2,8	130	80	3	587
16	Mendener Landstraße, Zur Sonnenhöhe - Bismarckstraße	14.571	3,4	1,4	70	70	3	582
17	Schlesische Straße, Westfalenstraße - Am Löbbeckenkopf	8.220 - 16.440	23,5	22,3	50	50	3	1.315

Nr.	Straße, Abschnitt	DTV (Kfz/24h)	SV-Anteil Tag (in %)	SV-Anteil Nacht (in %)	zul. Geschw. Pkw (km/h)	zul. Geschw. Lkw (km/h)	Priorität	Länge (in m)
18	Westfalenstraße, Schlesische Straße - Hansaallee	8.220	23,5	22,3	50	50	3	1.188
19	Theodor-Heuss-Ring, An der Isenburg - Baarstraße	8.220	23,5	22,3	50	50	3	618
20	Untergrüner Straße, Igelstraße - An Pater und Nonne	8.220	16,3 - 23,5	15 - 22,3	50	50	4	1.412
21	A 46, 650m westlich Schwerter Straße - 250m östlich Schwerter Straße	47.951 - 52.837	8,2 - 8,6	3,6 - 3,8	130	80	4	902
22	Baarstraße, Hans-Böckler-Straße - A 46	14.013	3,4	1,4	50	50	4	1.060
23	A 46, 250m westl. Auffahrt Iserlohn-Oestrich - Höhe Am Kohlberg	41.281	6,7	2,8	130	80	4	1.378
24	A 46, Höhe Am Kohlberg - 300m östlich Kuhlweg	41.281	6,7	2,8	130	80	4	1.581
25	An der Schlacht/Hohler Weg, Obere Mühle - Konrad-Adenauer-Ring	2.000 - 8.220	6 - 8	2,8	30	30	4	535
26	Obere Mühle, An der Schlacht - Industriestraße	2.766	1,5	0,6	30	30	4	376
27	Altstadt, Alexanderstraße - An der Schlacht	2.766	23,5	22,3	30 - 50	30 - 50	4	331
28	Schwerter Straße, A 46 - Hagener Straße	0 - 2.990	6 - 9	2,8 - 5,1	50	50	4	813